

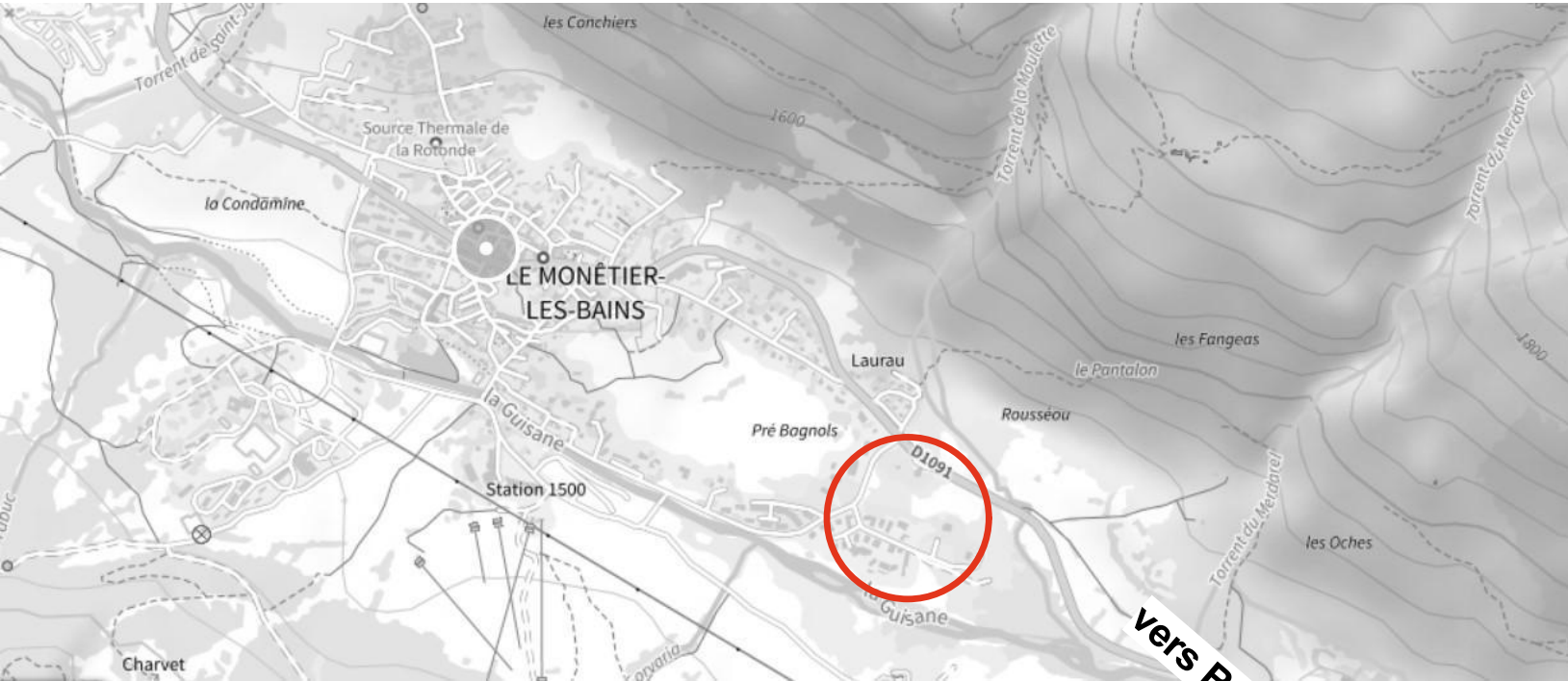


LES CHALETS DE JEAN

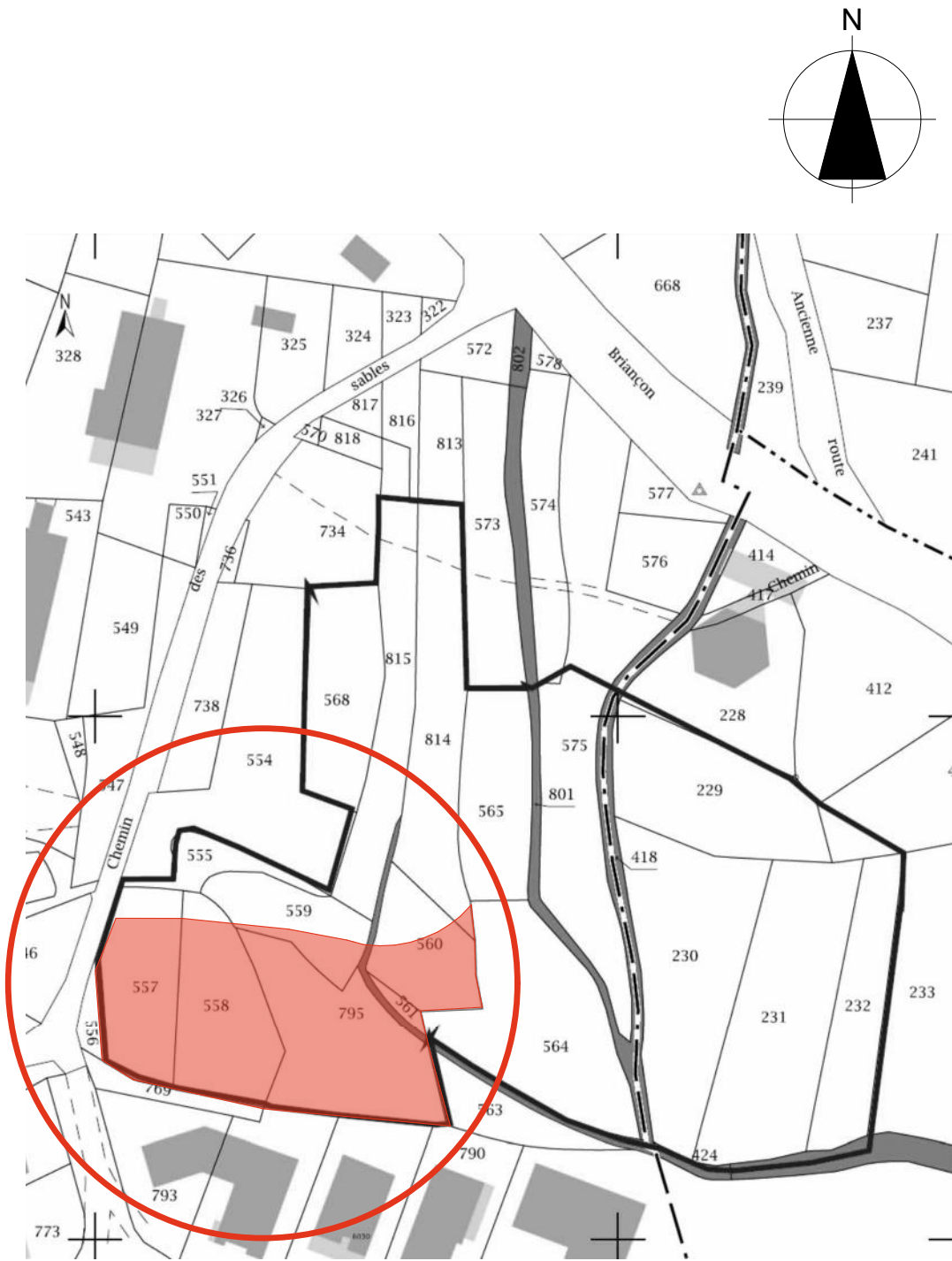
DOSSIER PLANS DE VENTE
CHALET 2

Chalets
Barrou

Plans de vente

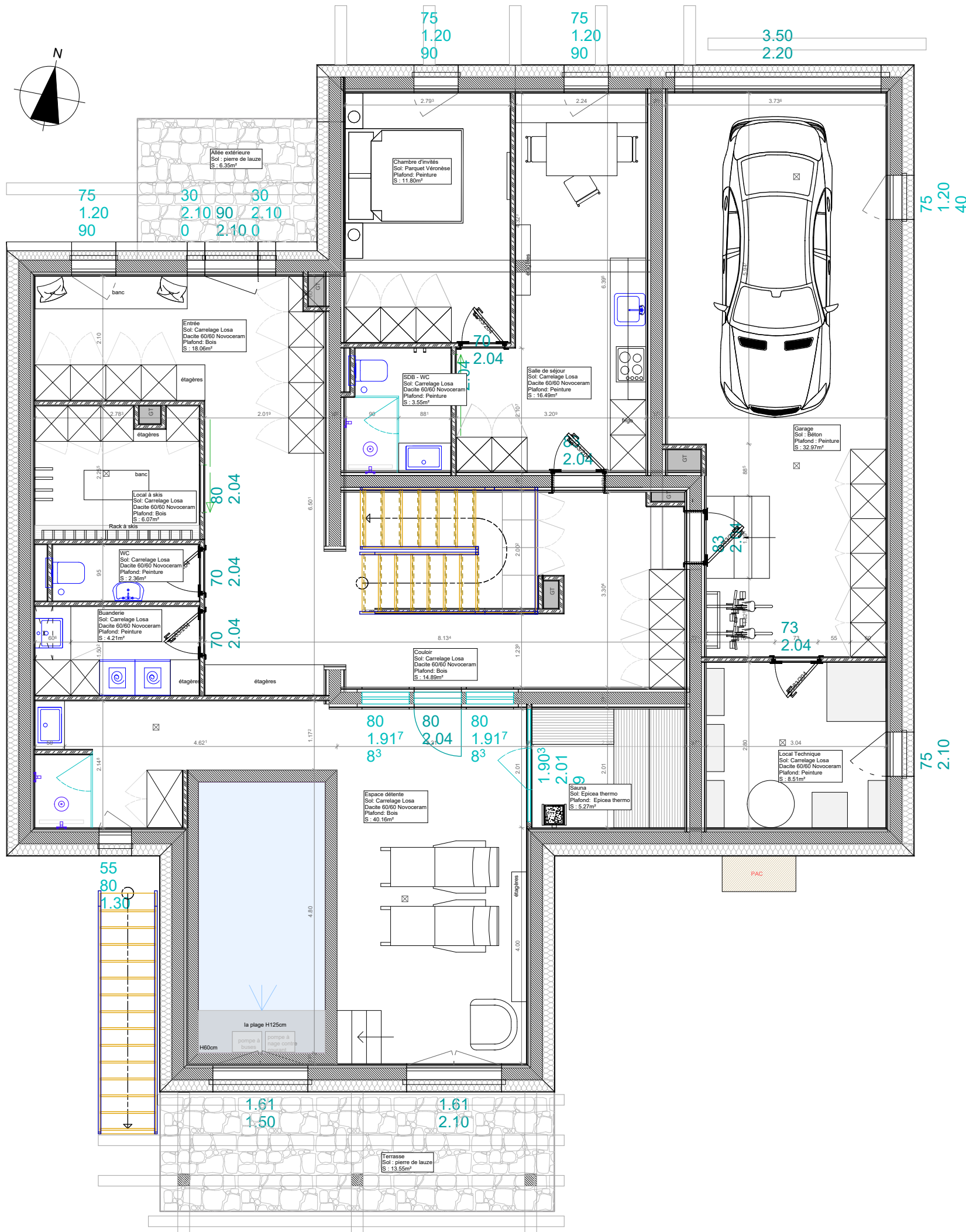


SITUATION



Section AE du cadastre de la commune du Monétier-les-Bains, au lieu-dit « Pré Bagnols et Touches des Ruines », parcelles AE 557-438.90m2, AE 558-559.30m2, AE 795-814.50m2, AE 561-31.65m2, AE 560-259.75m2, AE 559-97.80m2, AE 801-31.40m2 et AE 814-13.70m2
Lotissement " Les Chalets du Monétier", lot 1-1120m2 et lot 2-1127m2

	maître d'ouvrage	opération	phase/date	modifications	date/indice	signature MOA	architecte	ADVP
ECHELLE CADASTRE 1/1000 PC 1 PLAN DE SITUATION	SCCV GLPC résidence l'Orceyrette chemin de Fontchristiane 05100 Briançon	CONSTRUCTION de 4 maisons mitoyennes "Pré Bagnols et Touches des Ruines", Lotissement Les Chalets du Monétier", lots 1 et 2 05220 Le Monétier-les-Bains	PC/2021		15.04.2023			SARL Architecture Design Vasileva & Partenaires 15, avenue Désambrois, 06000-Nice tél. 06.08.55.61.48 mail: violeta.vassileva@yahoo.com SIRET 828 547 349 00013 / APE 7111Z
			références du dossier	MP MON 2105-3	A			



Chalet 2 - RDC

PLAN ARCHI NIVEAU 0
ECHELLE 1/75



CHALET 2

SURFACE NIVEAU 0

Entrée	18.06 m ²
Local à skis	6.07 m ²
WC	2.36 m ²
Buanderie	4.21 m ²
Couloir	14.89 m ²
Chambre d'invités	11.8 m ²
Salle de séjour	16.49 m ²
Salle de bains	3.55 m ²
Sauna	5.27 m ²
SPA	40.16 m ²

Surface Habitable (>1.80) 122.86 m²

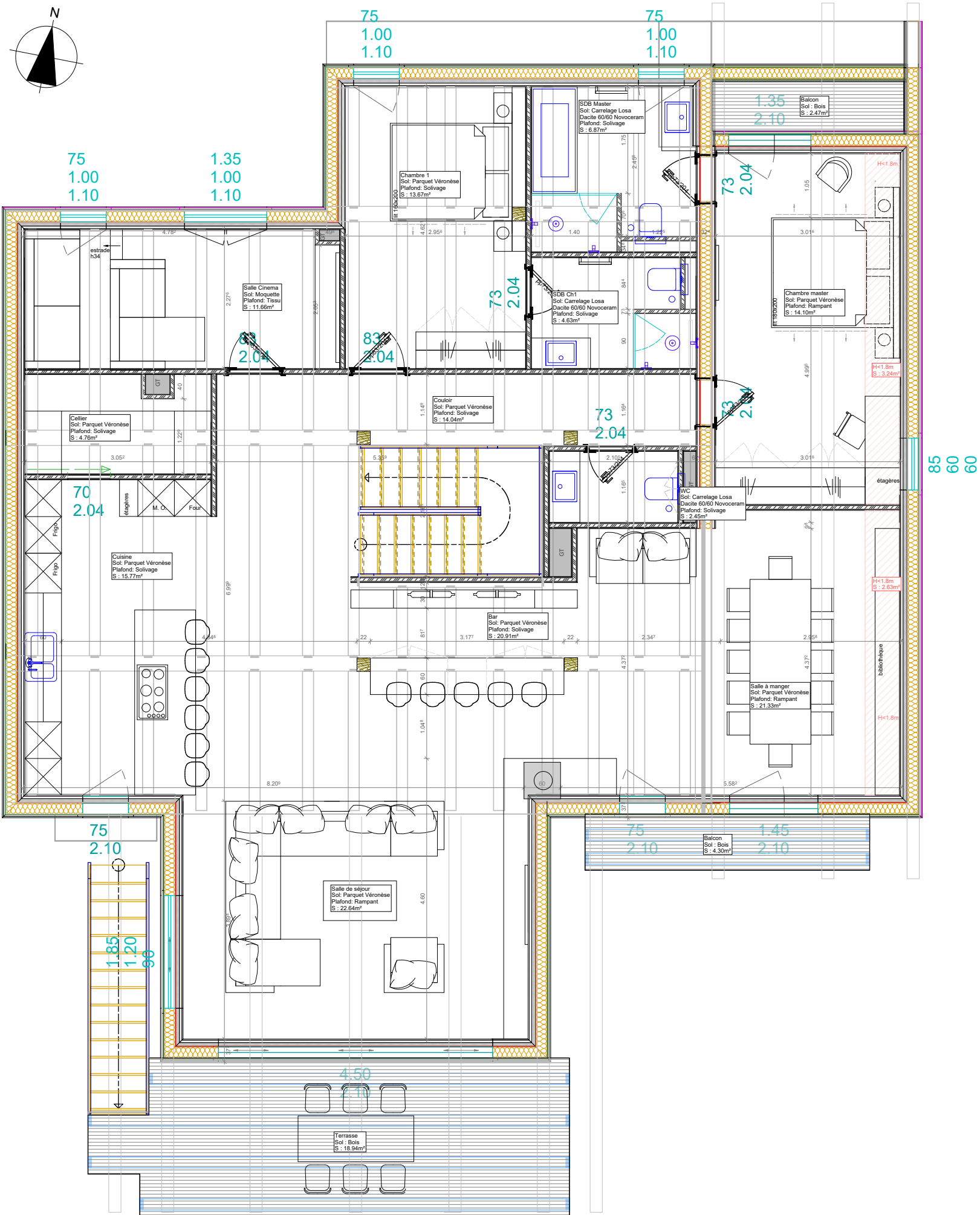
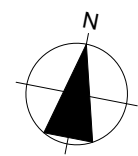
Local technique	8.51 m ²
Garage	32.97 m ²
Terrasse	13.55 m ²
Allée extérieure	6.35 m ²

Surface Privative 184.24 m²

GT: Gaine Technique

Version du
22/04/2025

* Plans de vente réalisés sur la base du permis de construire
Plans provisoires susceptibles d'évoluer en surfaces et de subir des adaptations dimensionnelles, techniques et d'organisation afin de répondre aux contraintes induites par les études détaillées.
Les poutres, pannes, poteaux, soffites et faux-plafond n'apparaissent pas systématiquement.



Chalet 2 - R+1

PLAN ARCHI NIVEAU 1
ECHELLE 1/75



CHALET 2

SURFACE NIVEAU 1

Salle de séjour	22.64 m ²
Bar	20.91 m ²
Cuisine	15.77 m ²
Salle à manger	21.33 m ²
Cellier	4.76 m ²
Chambre master	14.10 m ²
Salle de bains M	6.87 m ²
Chambre 1	13.67 m ²
Salle de bains Ch1	4.63 m ²
Couloir	14.04 m ²
WC	2.45 m ²
Salle Cinema	11.66 m ²

Surface Habitable (>1.80) 152.83 m²

Surface (<1.80) 5.87 m²

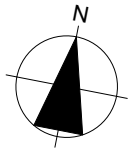
Balcon 6.77 m²
Terrasse 18.94 m²

Surface Privative 184.41 m²

GT: Gaine Technique

Version du
22/04/2025

* Plans de vente réalisés sur la base du permis de construire
Plans provisoires susceptibles d'évoluer en surfaces et de subir des adaptations dimensionnelles, techniques et d'organisation afin de répondre aux contraintes induites par les études détaillées.
Les poutres, pannes, poteaux, soffites et faux-plafond n'apparaissent pas systématiquement.



Chalet 2 - R+2

PLAN ARCHI NIVEAU 2
ECHELLE 1/75



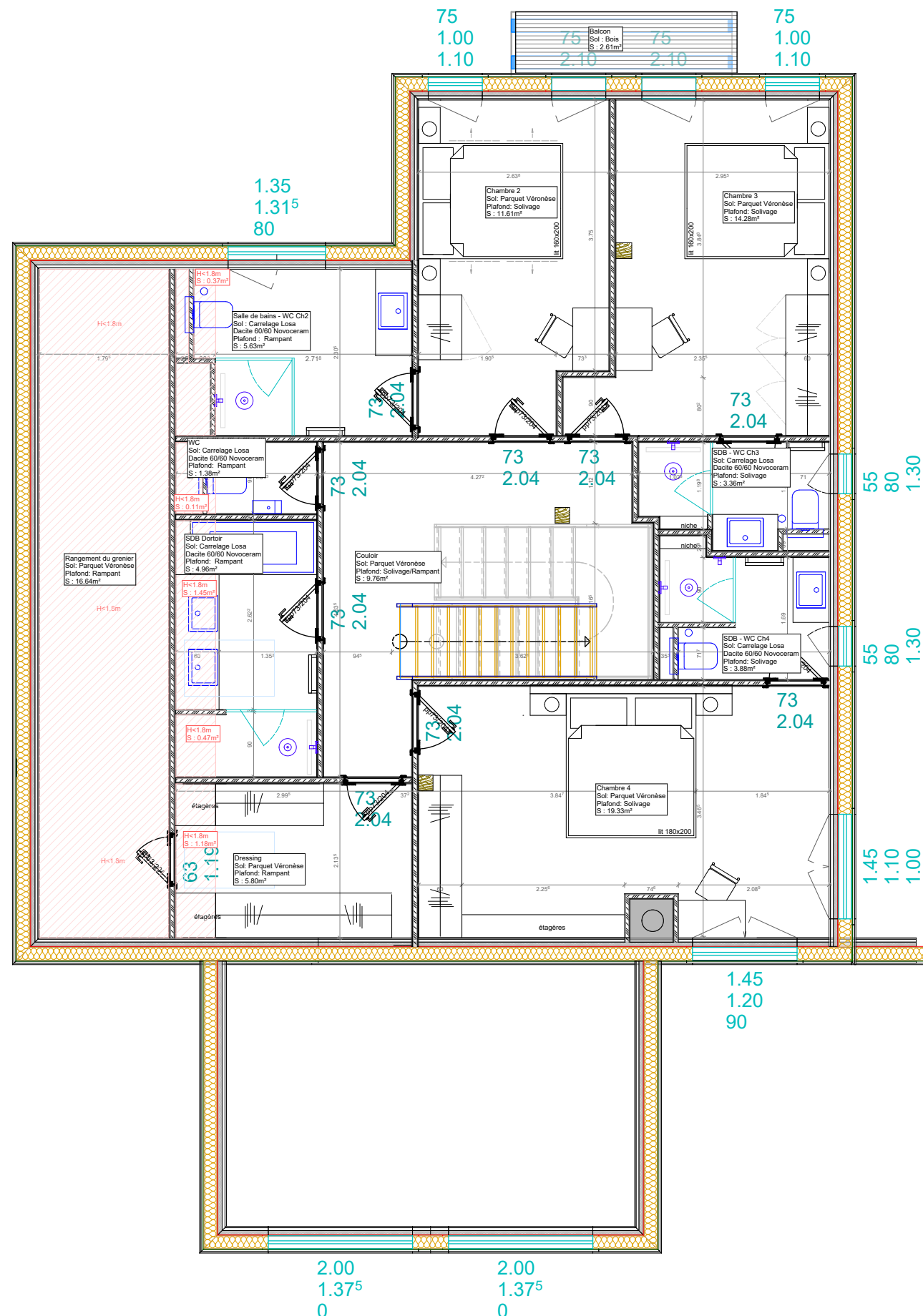
CHALET 2

SURFACE NIVEAU 2

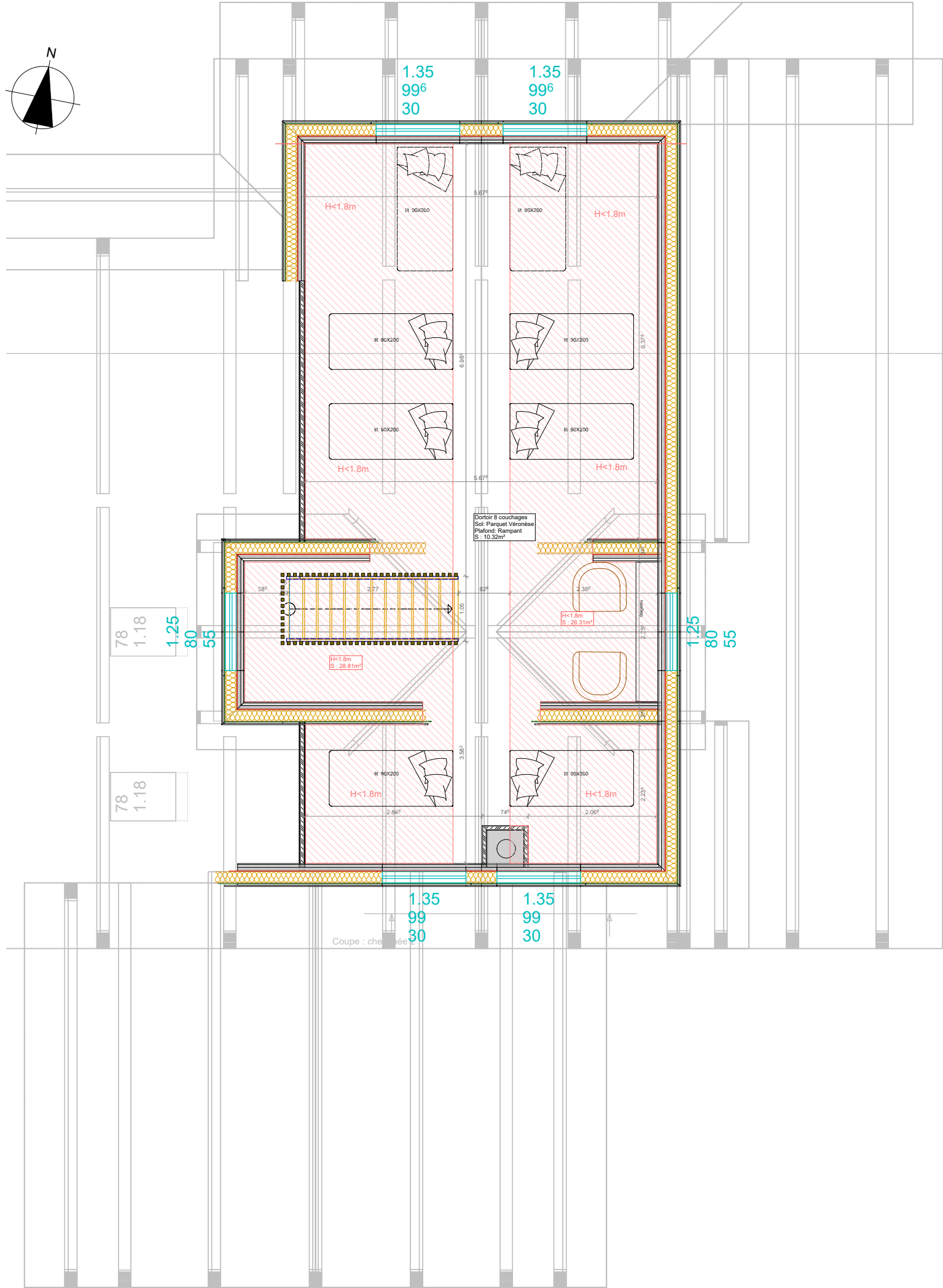
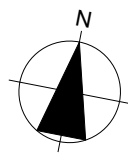
Chambre 2	11.61 m ²
Salle de bains Ch2	5.63 m ²
Chambre 3	14.28 m ²
Salle de bains Ch3	3.36 m ²
Couloir	9.76 m ²
Salle de bains D	4.96 m ²
WC	1.38 m ²
Dressing	5.8 m ²
Chambre 4	19.33 m ²
Salle de bains Ch4	3.88 m ²
<u>Surface Habitable (>1.80)</u>	<u>80 m²</u>
Surface (<1.80)	20.22 m ²
Balcon	2.61 m ²
<u>Surface Privative</u>	<u>102.82 m²</u>

GT: Gaine Technique

Version du
22/04/2025



* Plans de vente réalisés sur la base du permis de construire
Plans provisoires susceptibles d'évoluer en surfaces et de subir des adaptations dimensionnelles, techniques et d'organisation afin de répondre aux contraintes induites par les études détaillées.
Les poutres, pannes, poteaux, soffites et faux-plafond n'apparaissent pas systématiquement.



Chalet 2 - Combles

PLAN ARCHI NIVEAU COMBLES
ECHELLE 1/75

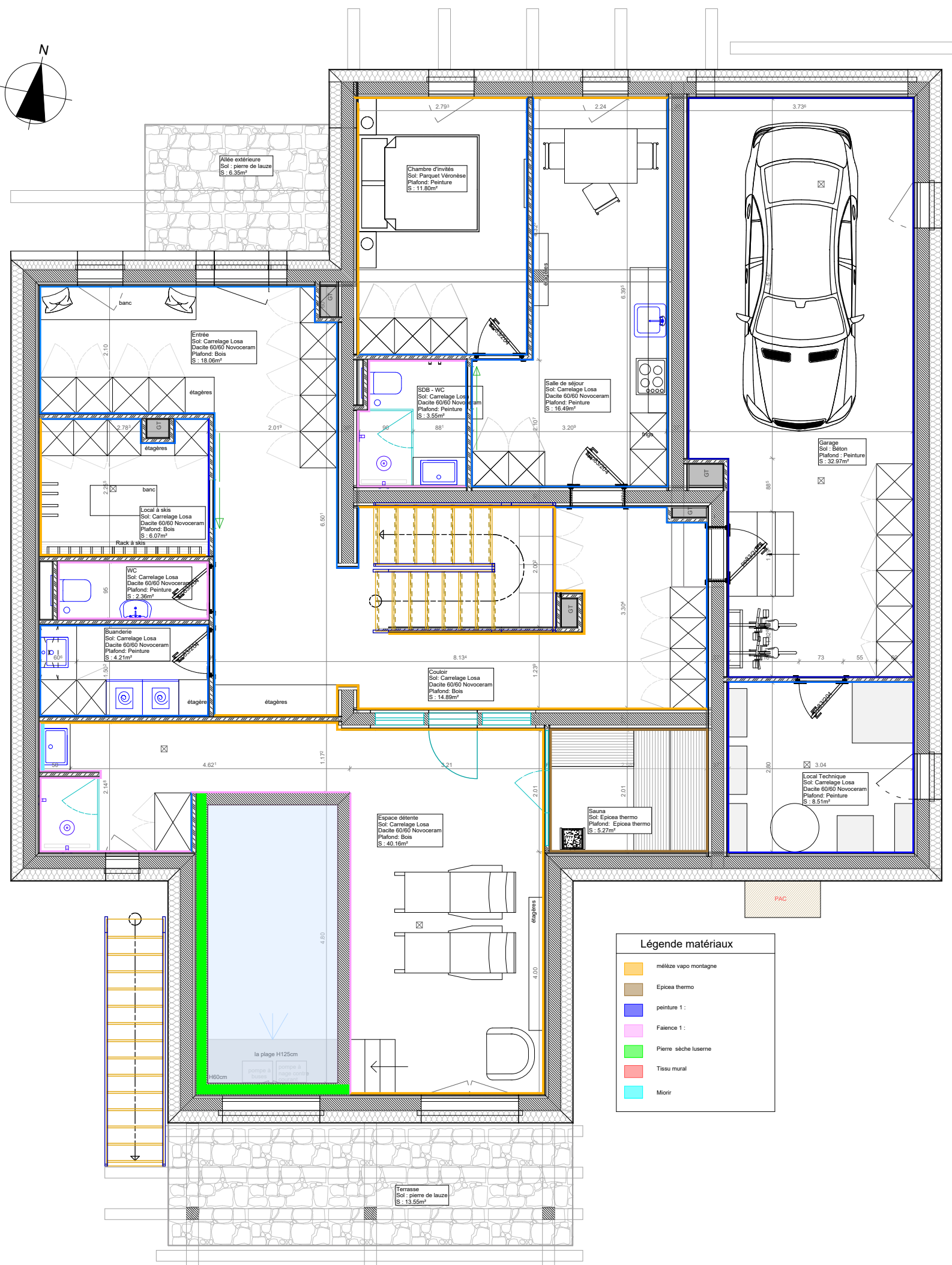
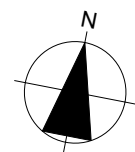


CHALET 2	
SURFACE NIVEAU COMBLES	
Surface Habitable (>1.80)	10.32 m²
Surface (<1.80) Dortoir	55.12 m²
Surface Privative	65.44 m²

CHALET 2	
SURFACE TOTALE	
Surface Habitable Totale	366.01 m²
Surface Habitable Totale (<1.80)	81.21 m²
Surface Privative Totale	536.91 m²

Version du
22/04/2025

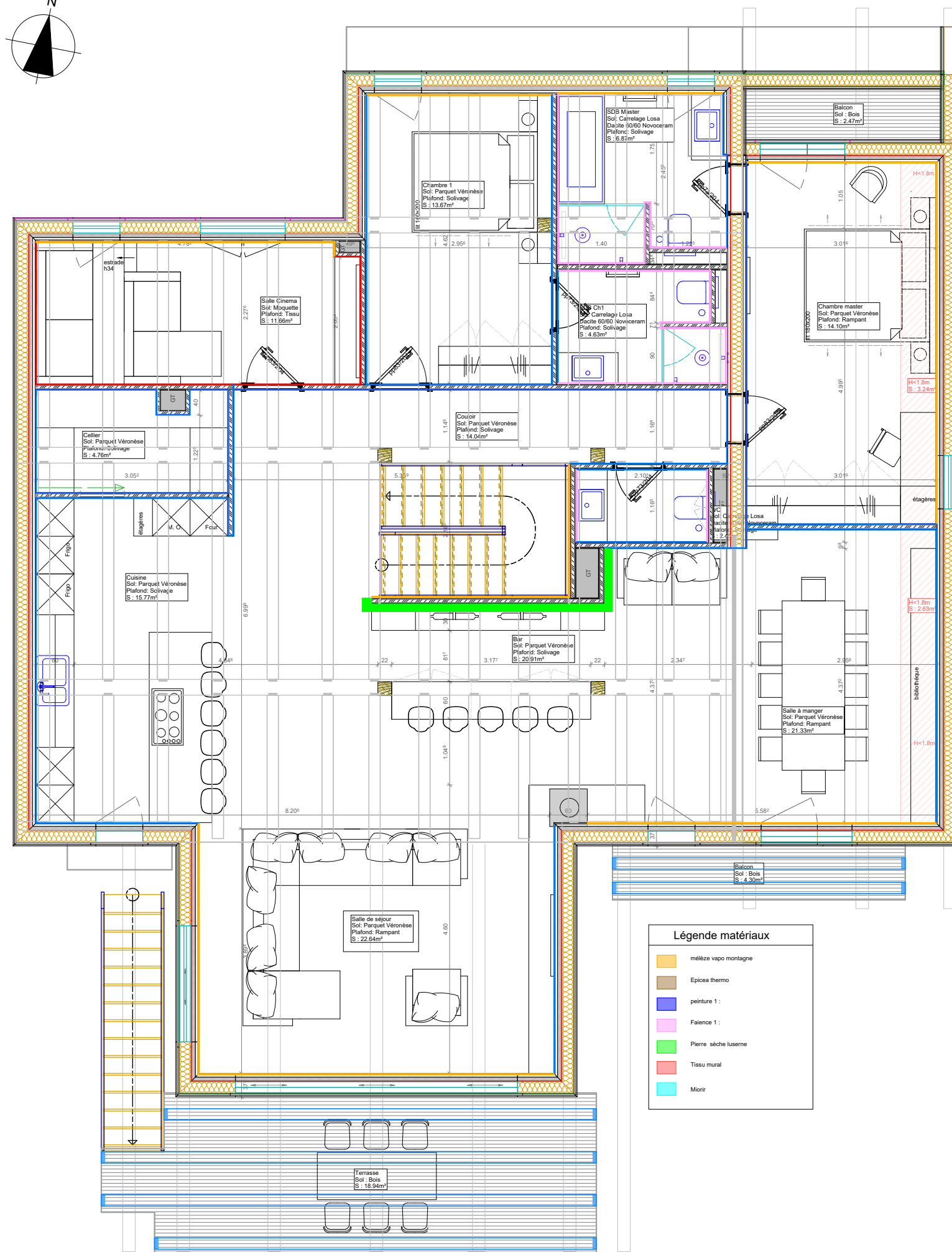
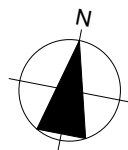
* Plans de vente réalisés sur la base du permis de construire
Plans provisoires susceptibles d'évoluer en surfaces et de subir des adaptations dimensionnelles, techniques et d'organisation afin de répondre aux contraintes induites par les études détaillées.
Les poutres, pannes, poteaux, soffites et faux-plafond n'apparaissent pas systématiquement.



Chalet 2 - RDC Revêtements

PLAN ARCHI NIVEAU 0
ECHELLE 1/75

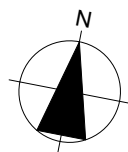
* Plans de vente réalisés sur la base du permis de construire
Plans provisoires susceptibles d'évoluer en surfaces et de subir des adaptations dimensionnelles,
techniques et d'organisation afin de répondre aux contraintes induites par les études détaillées.
Les poutres, pannes, poteaux, soffites et faux-plafond n'apparaissent pas systématiquement.



Chalet 2 - R+1 Revêtements

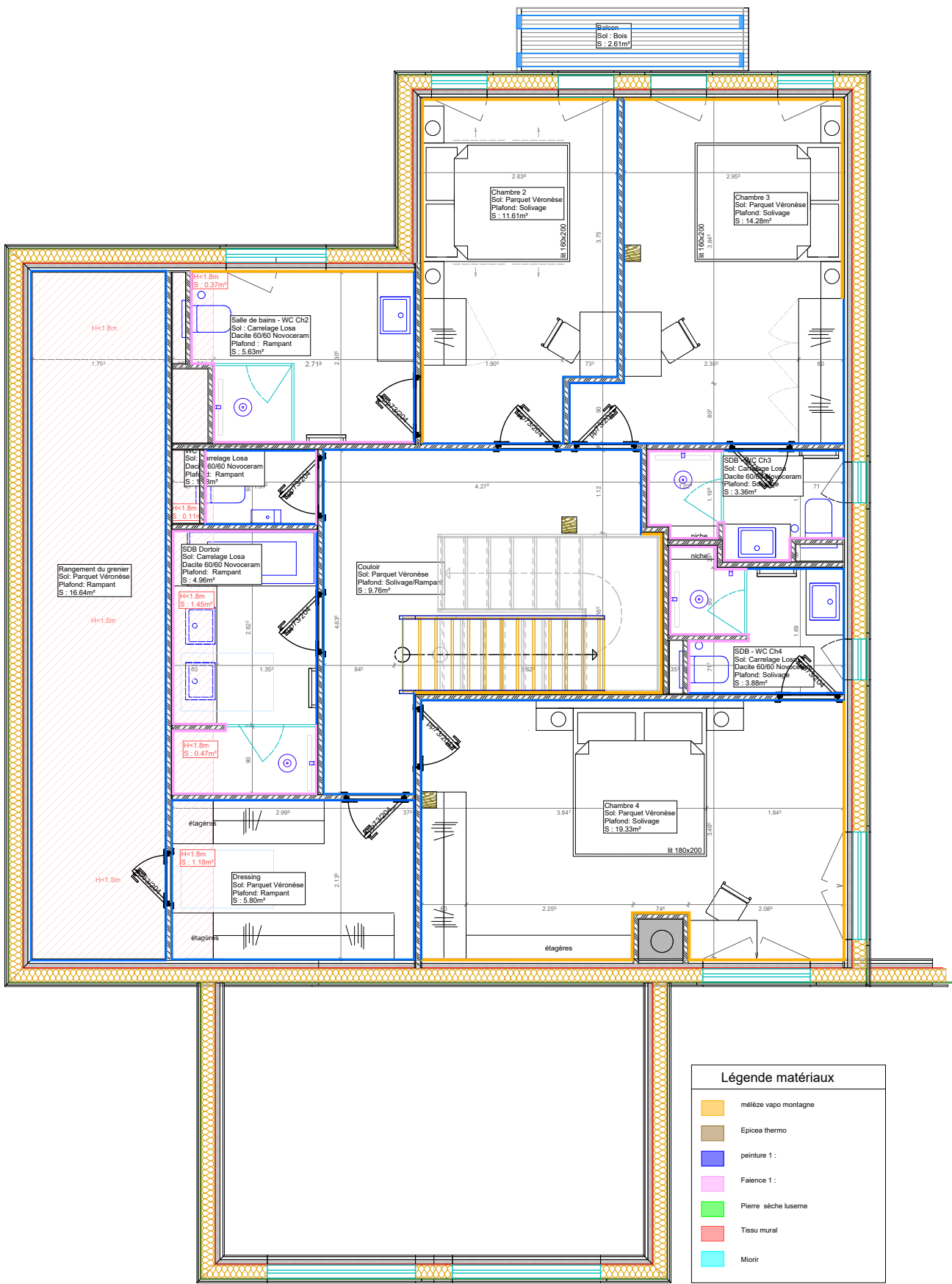
PLAN ARCHI NIVEAU 1
ECHELLE 1/75

* Plans de vente réalisés sur la base du permis de construire
Plans provisoires susceptibles d'évoluer en surfaces et de subir des adaptations dimensionnelles,
techniques et d'organisation afin de répondre aux contraintes induites par les études détaillées.
Les poutres, pannes, poteaux, soffites et faux-plafond n'apparaissent pas systématiquement.



Chalet 2 - R+2 Revêtements

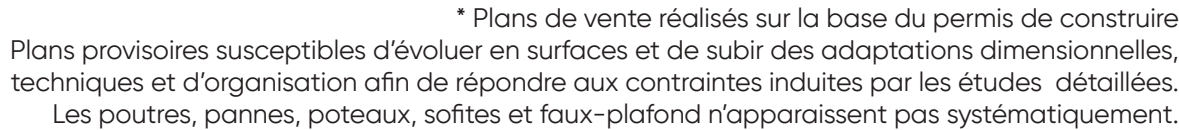
PLAN ARCHI NIVEAU 2
ECHELLE 1/75

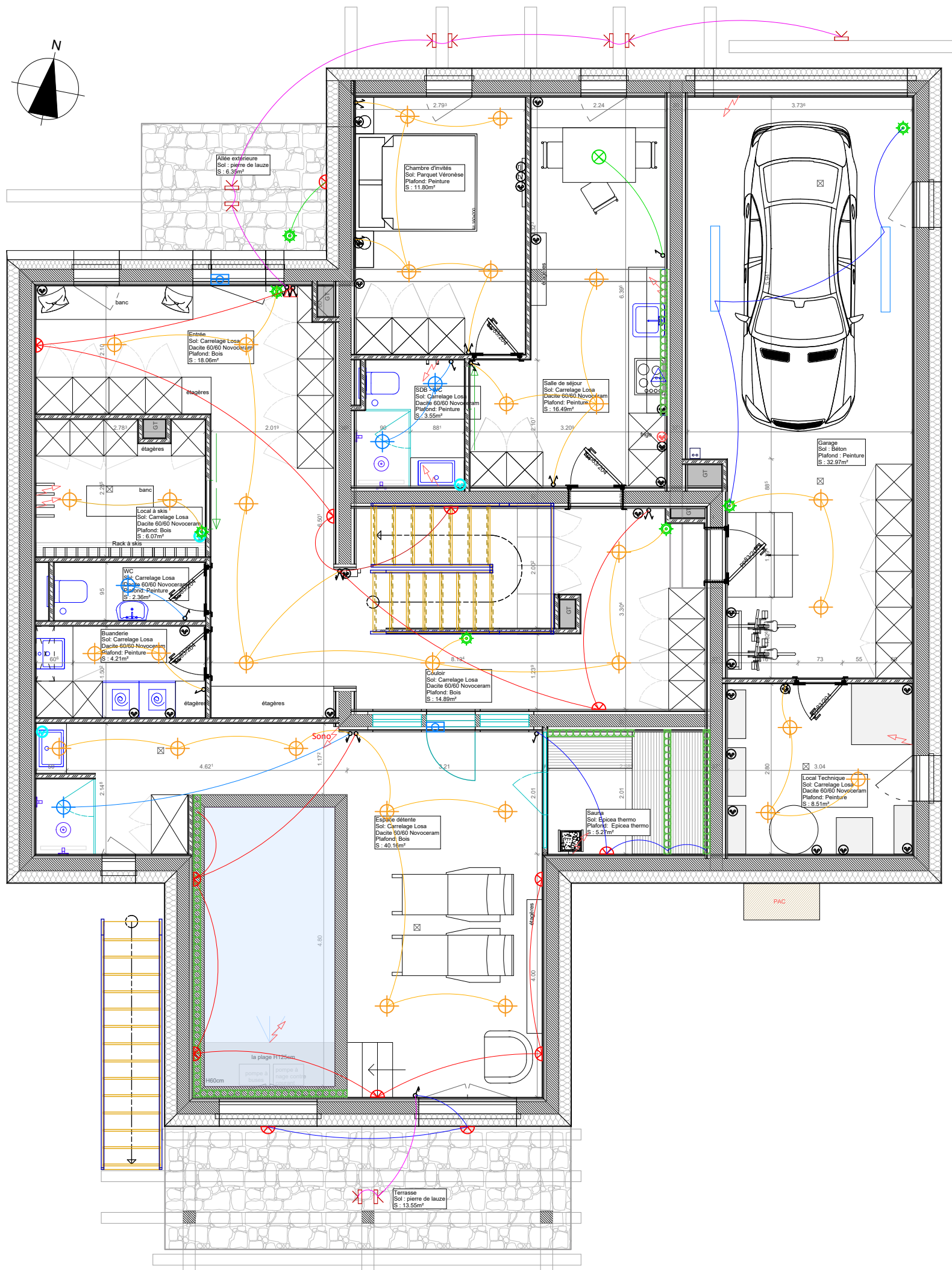


* Plans de vente réalisés sur la base du permis de construire
Plans provisoires susceptibles d'évoluer en surfaces et de subir des adaptations dimensionnelles, techniques et d'organisation afin de répondre aux contraintes induites par les études détaillées.
Les poutres, pannes, poteaux, soffites et faux-plafond n'apparaissent pas systématiquement.



PLAN ARCHI NIVEAU COMBLES
ECHELLE 1/75



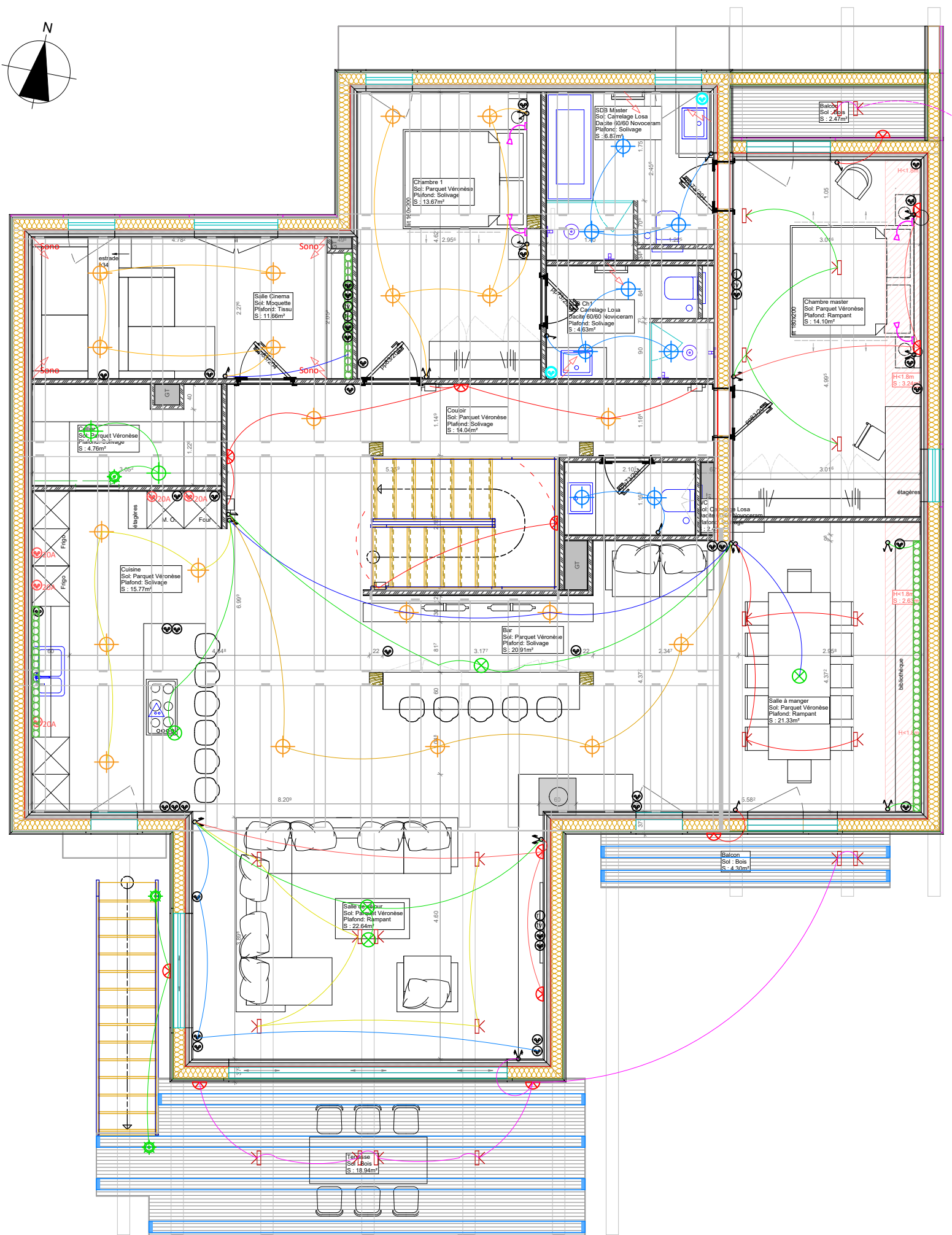


Chalet 2 - RDC Plans électriques

PLAN ARCHI NIVEAU 0
ECHELLE 1/75



































Légende éclairage :		
♂	Interrupteur simple (h.1m10)	Suivant le nombre
♂	Interrupteur va-et-vient (h.1m10)	Suivant le nombre
⊙	Bouton poussoir (h:110cm)	
⚙	Decteur de mouvement	
⚙	Bouton poussoir avec minuteur (h:110cm)	
⏏	Télérupteur	
⊙	Spot encastré plafond à detecteur de présence	
⊙	Spot encastré plafond	
⊙	Spot de charpente	
⊙	Suspension	
⊙	Spot encastré plafond SDB	
⊙	Spot en saillie plafond	
⊙	Spot encastré plafond SPA	
⊙	spot encastré sol - extérieur	
⊙	Applique (1m80 de haut sauf sdb)	
⊙	Applique commun (2m de haut)	
⊙	Liseuse	
⊙	Bandeau led	
⊙	Spot encastré escalier	
⊙	Prise de courant 2P+T 16A	
⊙	Prise de courant 2P+T 16A étanche	
⊙	Prise TV/FM/SAT	
⊙	Prise RJ45	
⊙	Prise USB	
⊙	Prise de courant 2P+T 16A avec port USB/C	
⊙	Prise de courant 2P+T 20A	
⊙	Prise de courant 2P+T 16A spécialisée	
⊙	Sortie de câble 32A	
⊙	Bouton coupure générale de lumière	
⊙	LED Escalier avec détecteur de presence	
⊙	Alimentation en attente	
⊙	DIGICODE Verrouillage porte	

* Plans de vente réalisés sur la base du permis de construire
Plans provisoires susceptibles d'évoluer en surfaces et de subir des adaptations dimensionnelles, techniques et d'organisation afin de répondre aux contraintes induites par les études détaillées.
Les poutres, pannes, poteaux, soffites et faux-plafond n'apparaissent pas systématiquement.

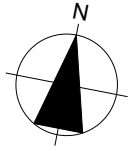


Chalet 2 - R+1 Plans électriques

PLAN ARCHI NIVEAU 1
ECHELLE 1/75

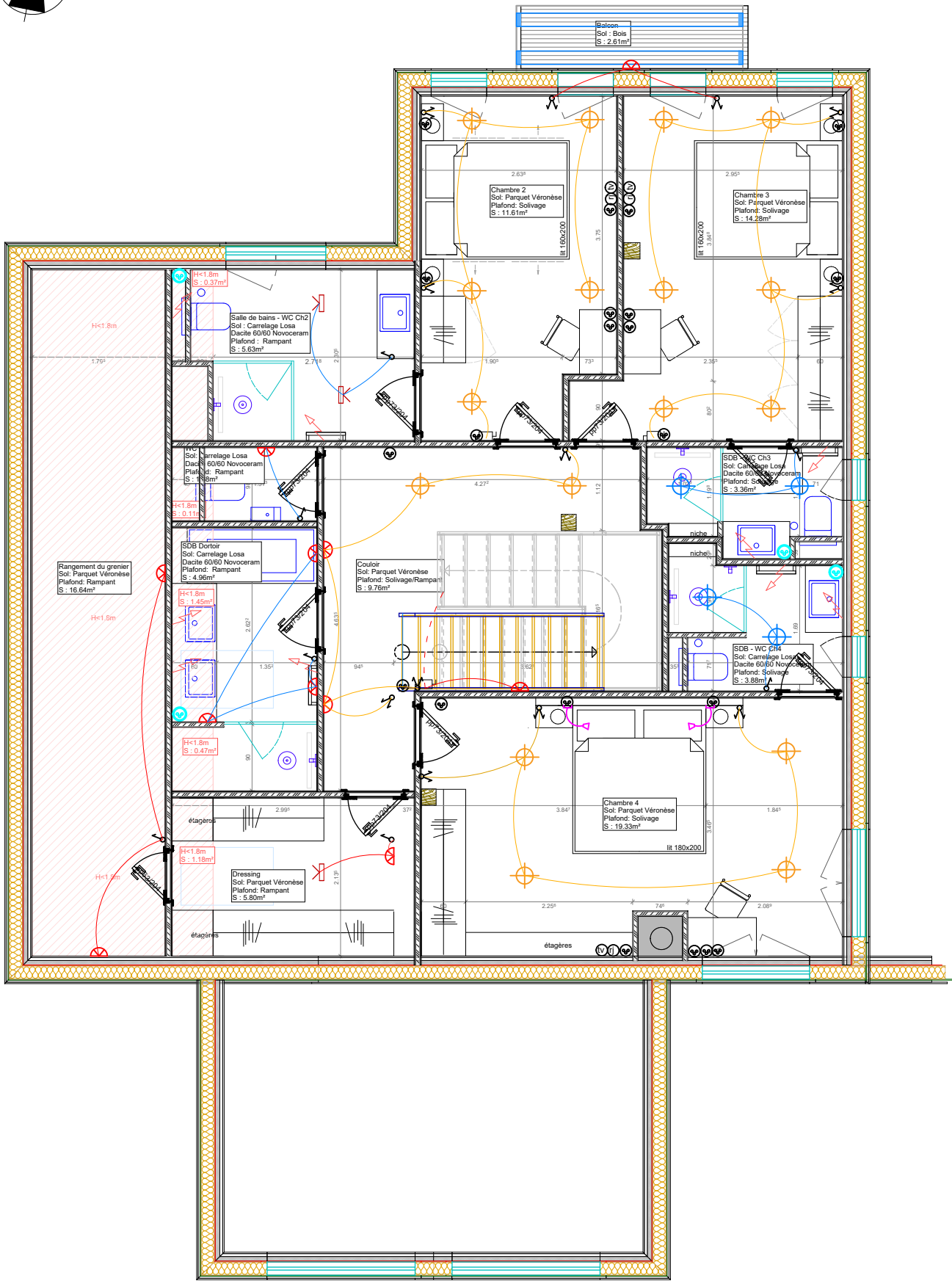
	Interrupteur simple (h.1m10)		Suivant le nombre
	Interrupteur va-et-vient (h.1m10)		Suivant le nombre
	Bouton poussoir (h:110cm)		
	Detecteur de mouvement		
	Bouton poussoir avec minuteur (h:110cm)		
	Télérupteur		
	Spot encastré plafond à détecteur de présence		
	Spot encastré plafond		
	Spot de charpente		
	Suspension		
	Spot encastré plafond SDB		
	Spot en saillie plafond		
	Spot encastré plafond SPA		
	spot encastré sol - extérieur		
	Applique (1m80 de haut sauf sdb)		
	Applique commun (2m de haut)		
	Liseuse		
	Bandeau led		
	Spot encastré escalier		
	Prise de courant 2P+T 16A		
	Prise de courant 2P+T 16A étanche		
	Prise TV/FM/SAT		
	Prise RJ45		
	Prise USB		
	Prise de courant 2P+T 16A avec port USB/C		
	Prise de courant 2P+T 20A		
	Prise de courant 2P+T 16A spécialisée		
	Sortie de câble 32A		
	Bouton coupure générale de lumière		
	LED Escalier avec détecteur de présence		
	Alimentation en attente		
	DIGICODE Verrouillage porte		

* Plans de vente réalisés sur la base du permis de construire
Plans provisoires susceptibles d'évoluer en surfaces et de subir des adaptations dimensionnelles,
techniques et d'organisation afin de répondre aux contraintes induites par les études détaillées.
Les poutres, pannes, poteaux, soffites et faux-plafond n'apparaissent pas systématiquement.



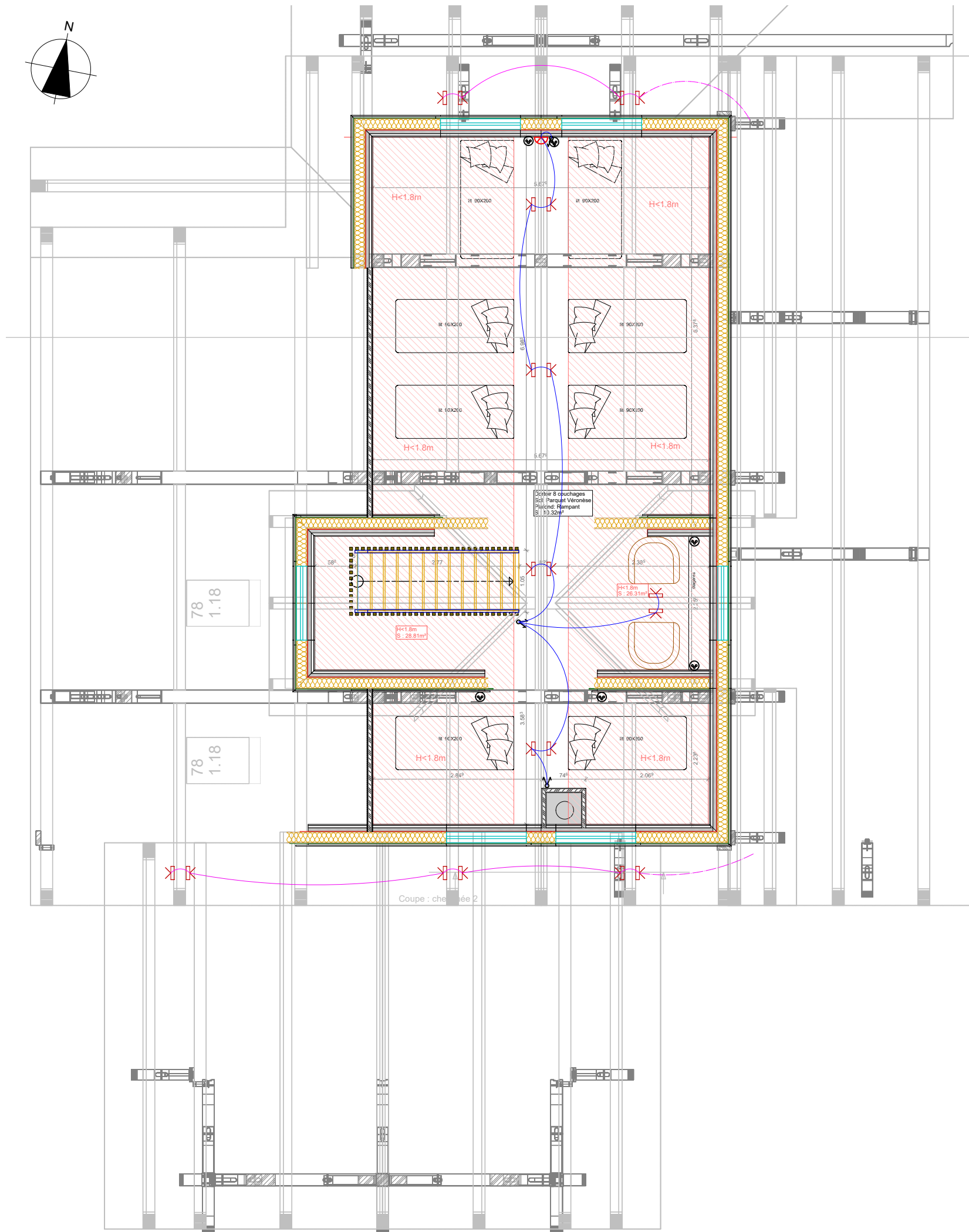
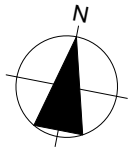
Chalet 2 - R+2 Plans électriques

PLAN ARCHI NIVEAU 2
ECHELLE 1/75



Légende éclairage :		
	Interrupteur simple (h.1m10)	Suivant le nombre
	Interrupteur va-et-vient (h.1m10)	Suivant le nombre
	Bouton poussoir (h:110cm)	
	Decteur de mouvement	
	Bouton poussoir avec minuteur (h:110cm)	
	Télerupteur	
	Spot encastré plafond à detecteur de présence	
	Spot encastré plafond	
	Spot de charpente	
	Suspension	
	Spot encastré plafond SDB	
	Spot en saillie plafond	
	Spot encastré plafond SPA	
	spot encastré sol - extérieur	
	Applique (1m80 de haut sauf sdb)	
	Applique commun (2m de haut)	
	Liseuse	
	Bandeau led	
	Spot encastré escalier	
	Prise de courant 2P+T 16A	
	Prise de courant 2P+T 16A étanche	
	Prise TV/FM/SAT	
	Prise RJ45	
	Prise USB	
	Prise de courant 2P+T 16A avec port USB/C	
	Prise de courant 2P+T 20A	
	Prise de courant 2P+T 16A spécialisée	
	Sortie de câble 32A	
	Bouton coupure générale de lumière	
	LED Escalier avec détecteur de présence	
	Alimentation en attente	
	DIGICODE Verrouillage porte	

* Plans de vente réalisés sur la base du permis de construire
Plans provisoires susceptibles d'évoluer en surfaces et de subir des adaptations dimensionnelles, techniques et d'organisation afin de répondre aux contraintes induites par les études détaillées.
Les poutres, pannes, poteaux, soffites et faux-plafond n'apparaissent pas systématiquement.



Chalet 2 - Combles

Plans électriques

PLAN ARCHI NIVEAU COMBLES
ECHELLE 1/75

Légende éclairage :		
	Interrupteur simple (h.1m10)	<small>Suivant le nombre</small>
	Interrupteur va-et-vient (h.1m10)	<small>Suivant le nombre</small>
	Bouton poussoir (h:110cm)	
	Decteur de mouvement	
	Bouton poussoir avec minuteur (h:110cm)	
	Télérupteur	
	Spot encastré plafond à detecteur de présence	
	Spot encastré plafond	
	Spot de charpente	
	Suspension	
	Spot encastré plafond SDB	
	Spot en saillie plafond	
	Spot encastré plafond SPA	
	spot encastré sol - extérieur	
	Applique (1m80 de haut sauf sdb) Applique commun (2m de haut)	
	Liseuse	
	Bandeau led	
	Spot encastré escalier	
	Prise de courant 2P+T 16A	
	Prise de courant 2P+T 16A étanche	
	Prise TV/FM/SAT	
	Prise RJ45	
	Prise USB	
	Prise de courant 2P+T 16A avec port USB/C	
	Prise de courant 2P+T 20A	
	Prise de courant 2P+T 16A spécialisée	
	Sortie de câble 32A	
	Bouton coupure générale de lumière	
	LED Escalier avec détecteur de présence	
	Alimentation en attente	
	DIGICODE Verrouillage porte	

* Plans de vente réalisés sur la base du permis de construire
Plans provisoires susceptibles d'évoluer en surfaces et de subir des adaptations dimensionnelles, techniques et d'organisation afin de répondre aux contraintes induites par les études détaillées.
Les poutres, pannes, poteaux, soffites et faux-plafond n'apparaissent pas systématiquement.